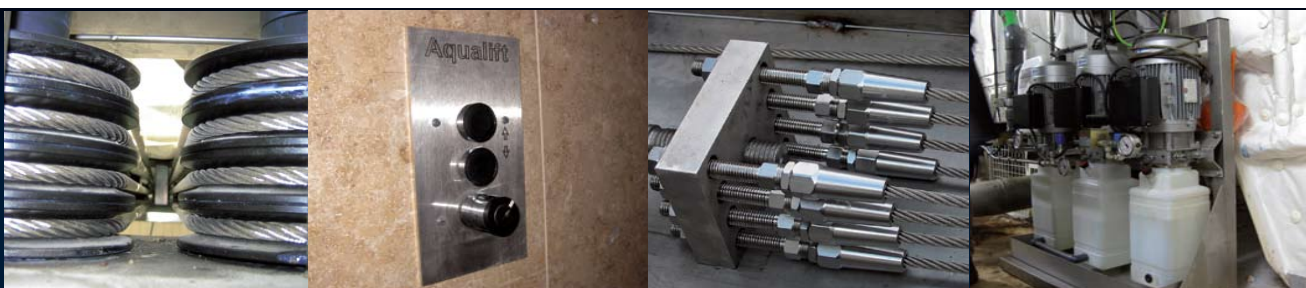


# Aqualift®



# Содержание

О компании AQUALIFT.....	3
Структура платформы.....	4
Принцип работы.....	5
Безопасность.....	6
Техническое обслуживание.....	7
Транспорт-Монтаж.....	8
Гарантия.....	9



# О компании AQUALIFT

«AQUALIFT» является признанным лидером в разработке и монтаже подъемного пола для бассейнов любых конфигураций и размеров. Партнеры участвующие в разработке и реализации концепции «AQUALIFT» являются признанными специалистами в своей области и способны осуществлять надзор крупномасштабного развития продукта. Учитывая знания и опыт накопленный за 12 лет специалистами позволяет произвести выпуск технической продукции по самым высоким стандартам.

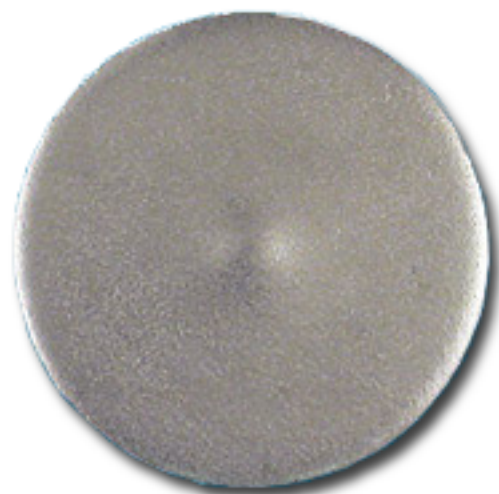
«AQUALIFT» выполняет все научно-исследовательские работы в тесном сотрудничестве с экспертами в области кораблестроения. Сегодня передовые технологии и опыт компании «AQUALIFT» признаются на мировом рынке, и отражены в более чем 500 действующих проектах по всему миру.

Специалисты компании «ЭЛБАС» совместно со специалистами компании «AQUALIFT» готовы разработать и реализовать проект данной системы индивидуально для Вашего бассейна.



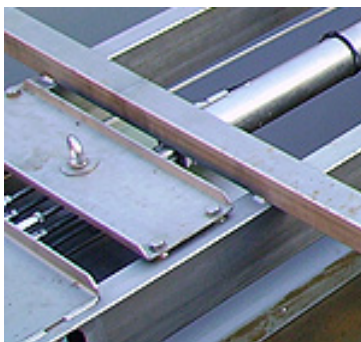
# Структура платформы

Различные механизмы платформы состоят из нержавеющей стали марок AISI-314 , AISI-316 , AISI-321 в зависимости от важности узла и композитного Nidaplast материала со специальной подготовкой для укладки отделочного слоя на двухкомпонентную эпоксидную клеевую основу .



Некоторые части платформы предварительно собраны на заводе. Платформа оснащена ручным механическим замком (Рис. а) для блокировки пола в верхнем положении. В механизмы платформы входят тросы (Рис. b) из особо гибкой нержавеющей стали минимального сечения 8 мм. , ролики натяжителей (Рис. c) , а также мощный гидравлический поршень (Рис. d) . Максимальная статическая нагрузка 250кг/м<sup>2</sup> , также нагрузка может быть увеличена до 400 кг/м<sup>2</sup>.

а



б



с

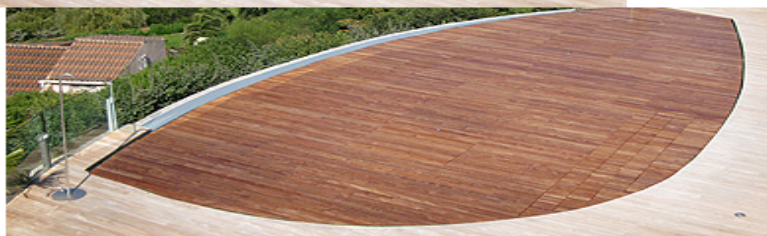
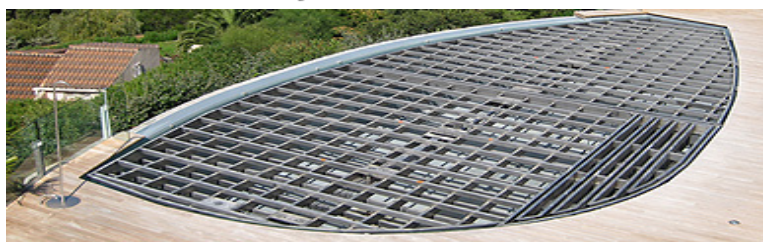


д



## Принцип работы

Подъем и спуск платформы осуществляется посредством натягивания тросов при помощи гидравлического поршня приводимого в действие масляным насосом (производитель гидравлического насоса AARON OIL FRANCE). Максимальная скорость подъема и спуска платформы 3 см в секунду. Минимальный зазор между стенкой бассейна и платформой в закрытом положении 5 мм, в открытом при опущенном дне или по ходу его движения 55 мм. Система подъема и спуска «AQUALIFT» питается от однофазного насоса (2,2 кВт) или трехфазного (1,5 кВт) связанных со структурой гидравлического поршня под высоким давлением при помощи гидравлической трубы. В гидравлической системе используется био-разлагаемое пищевое масло которое растворится за считанные часы в воде безо всякого вреда. Варианты лестниц стационарных и автоматических представлены в презентационных видео материалах.



# Безопасность

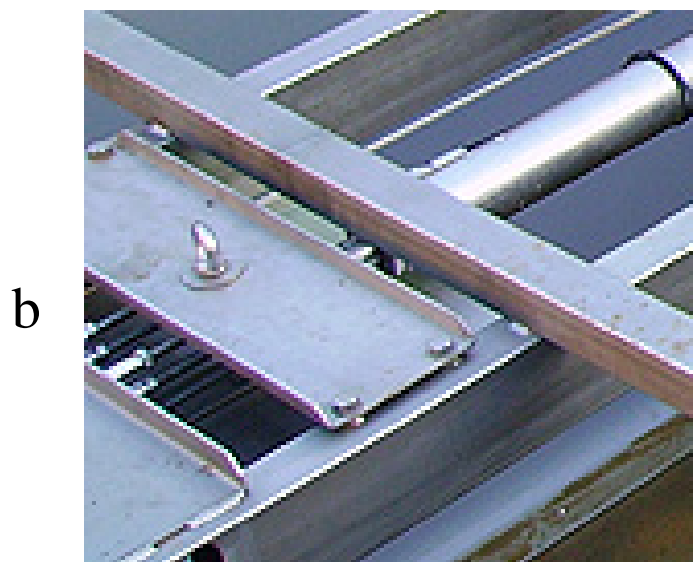
Блок управления (Рис. а) поставляется в составе:

- Основной переключатель ON/OFF управляющих кнопок с механическим ключом и замком необходимыми по условиям техники безопасности от вмешательства лиц не имеющих права управления.
- Кнопка понижения пола.
- Кнопка повышения пола.

По желанию Заказчика блок управления комплектуется цифровым дисплеем с указателем глубины остановки подъемного дна и электронным кодовым замком.

Стопорный штифт (Рис. b) из нержавеющей стали для ручной блокировки пола в верхнем (закрытом) положении.

Для исключения аварийных ситуаций компания предлагает контракт на техническое обслуживание с ежегодным визитом представителя завода.



# Техническое обслуживание

В подъемном дне предусматривается люк для проведения проверки техниками ,а также для уборки дна и стенок бассейна автоматическим роботом уборщиком.

Люк для технического обслуживания будет выполнен в едином архитектурном стиле бассейна.



# Транспорт-Монтаж

Вся структура подъемного дна предназначена для перевозки на грузовике и быстро монтируется специалистами на месте при помощи обычных инструментов.

Монтаж осуществляется квалифицированным персоналом. По окончании монтажа специалист-техник объясняет правила пользования подъемным дном и предоставляет всю техническую документацию.





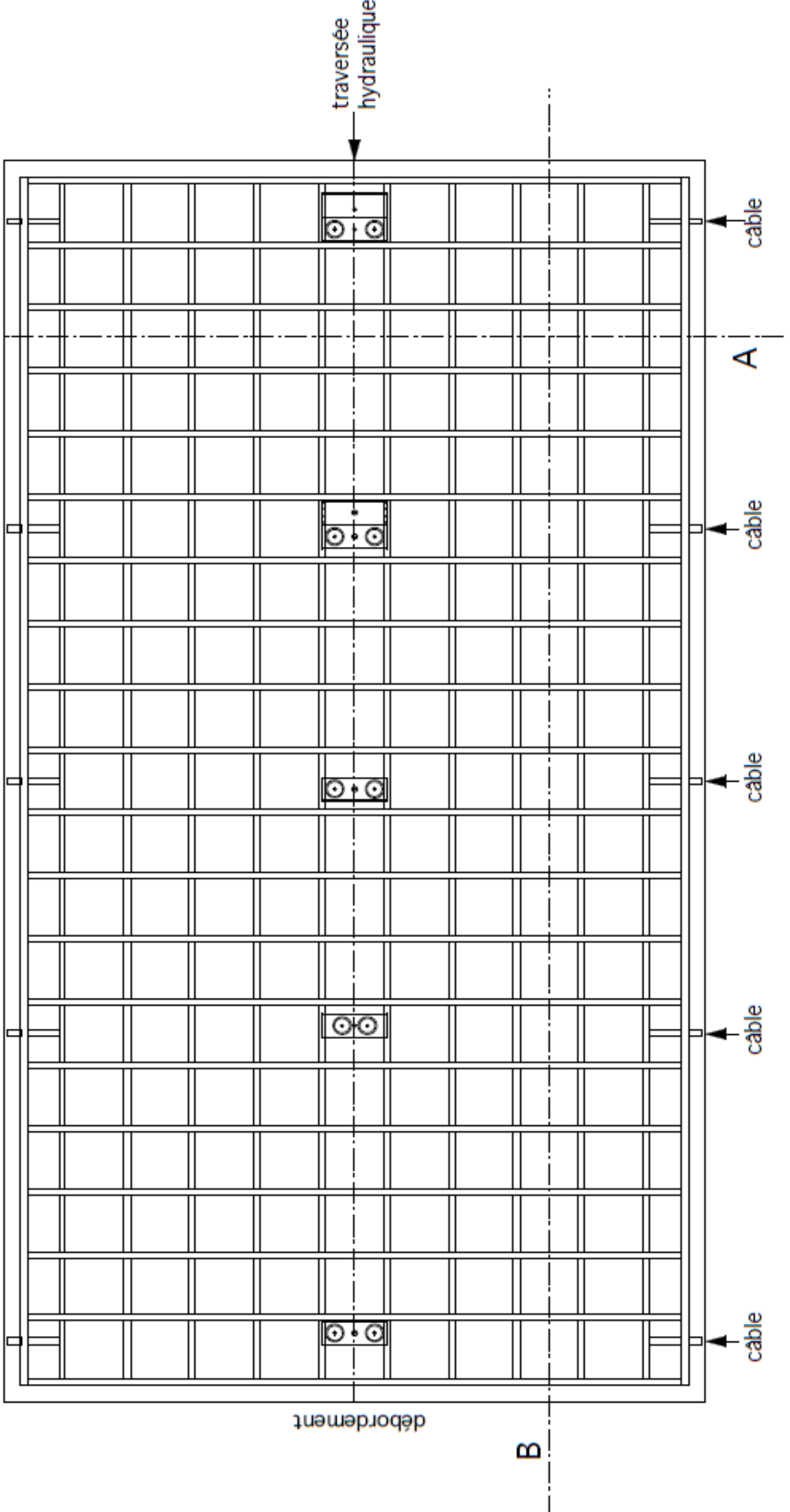
# Гарантия

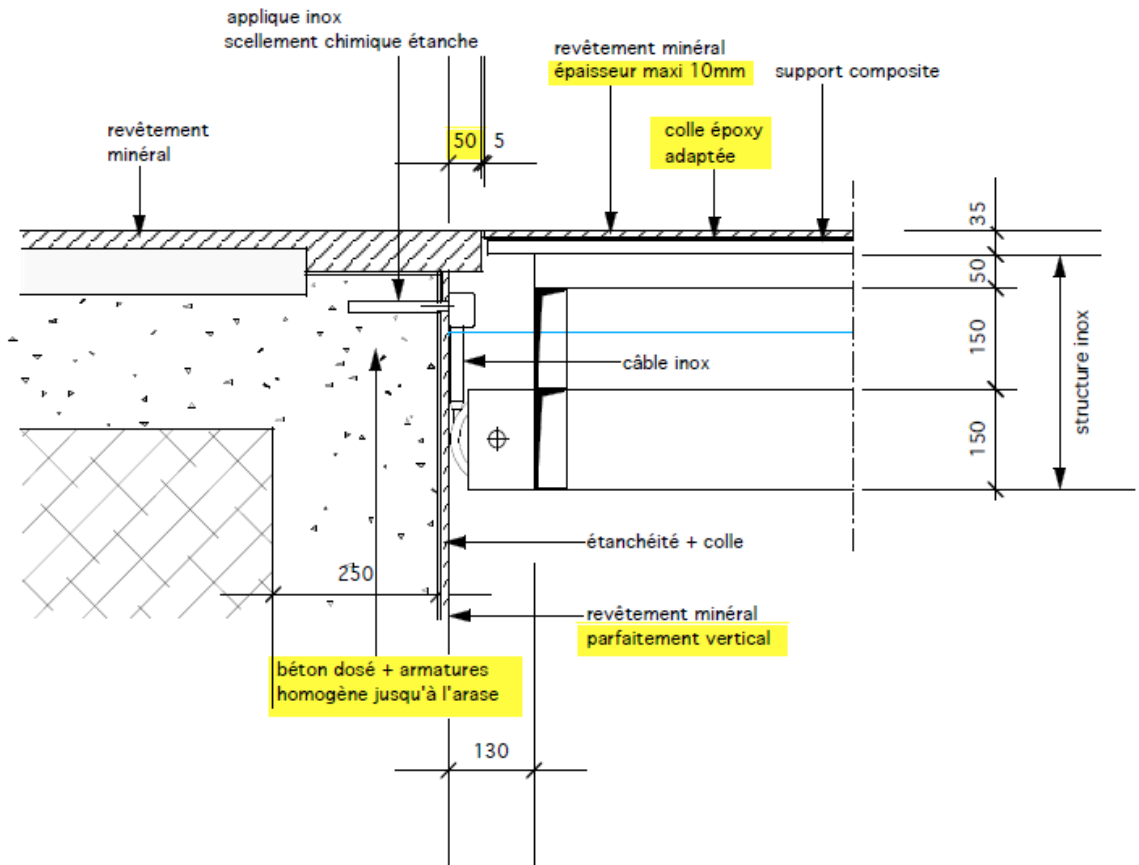
Три года гарантии на все оборудование за исключением электрической части.

При заключении договора на техническое обслуживание (один раз в год), гарантия увеличивается до 10 лет.

Все продукты компании «AQUALIFT» запатентованы и подвергаются жесткому контролю качества.







Les dimensions sont précisées à titre indicatif. Concernant le béton, elles devront être impérativement définies par un bureau d'étude agréé

